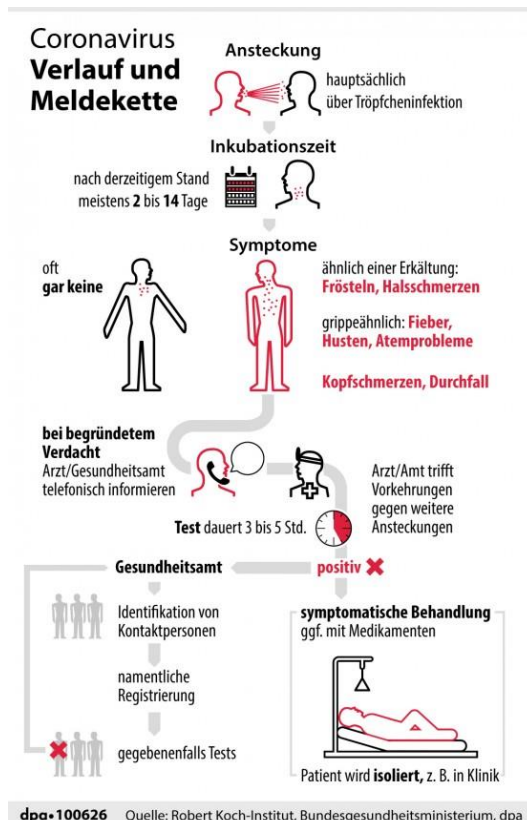
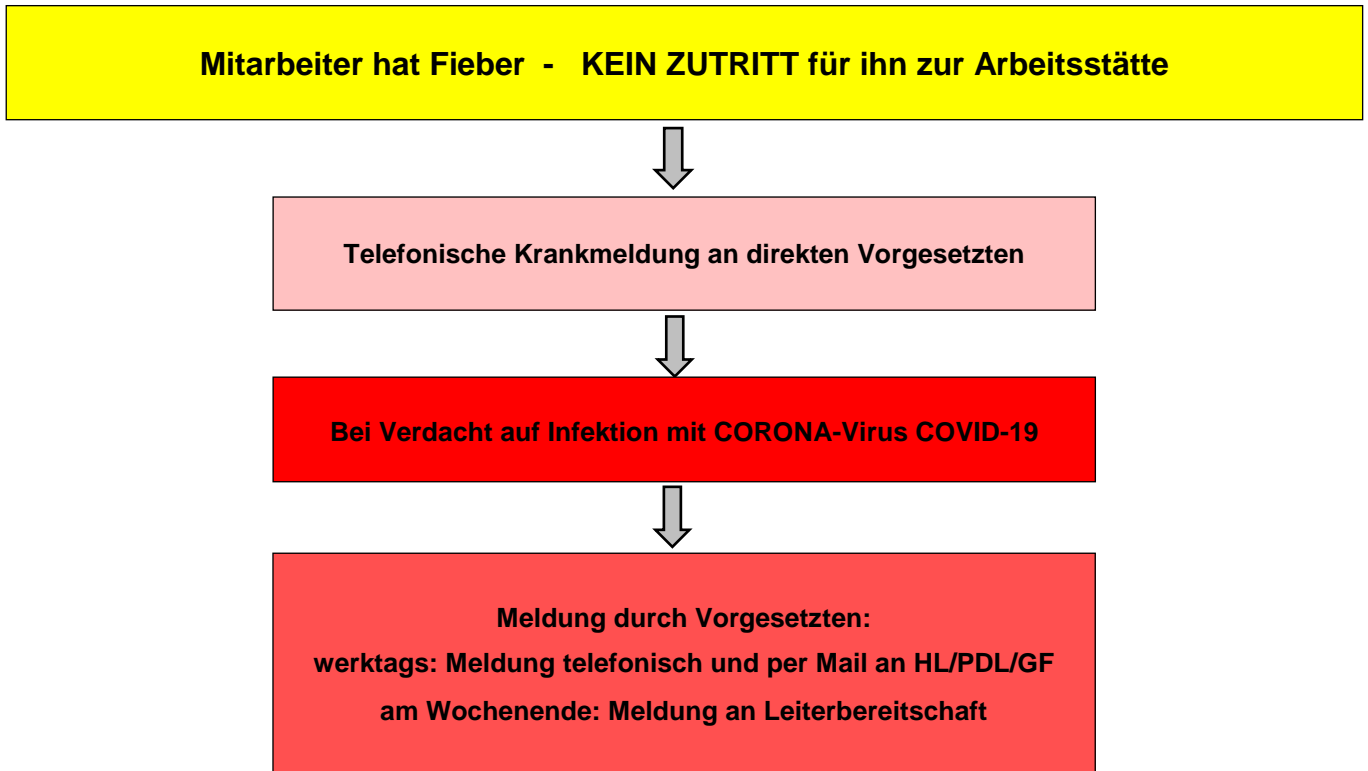


## Verhaltensregeln für Mitarbeiter bei Verdacht auf eine Infektion mit CORONA-Virus COVID-19



- Mögliche Ansteckung durch**
- ⇒ Aufenthalt in einem betroffenen Gebiet mit CORONA-Virus COVID-19
  - ⇒ Kontakt mit einer mit dem CORONA-Virus COVID-19 infizierten Person
  - ⇒ engen Kontakt mit einer Person aus dem betroffenen Gebiet (z. B. rückkehrende Urlauber aus dem Freundes- und Familienkreis)