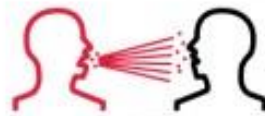


Coronavirus Verlauf und Meldekette

Ansteckung



hauptsächlich
über Tröpfcheninfektion

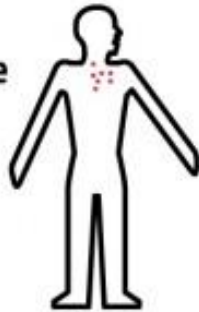
Inkubationszeit

nach derzeitigem Stand
meistens **2 bis 14** Tage



Symptome

oft
gar keine



ähnlich einer Erkältung:
Frösteln, Halsschmerzen

grippeähnlich: **Fieber,
Husten, Atemprobleme**

Kopfschmerzen, Durchfall

bei begründetem Verdacht

Arzt/Gesundheitsamt
telefonisch informieren



Arzt/Amt trifft
Vorkehrungen
gegen weitere
Ansteckungen

Test dauert 3 bis 5 Std.



Gesundheitsamt

positiv ✖



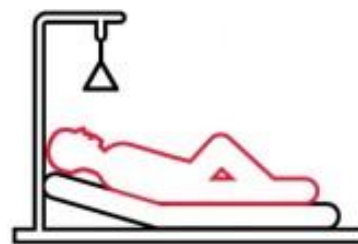
Identifikation von
Kontaktpersonen

namentliche
Registrierung

gegebenenfalls Tests



symptomatische Behandlung
ggf. mit Medikamenten



Patient wird **isoliert**, z. B. in Klinik